

HÖHERE FACHSCHULE FÜR WIRTSCHAFT HFW  
**DIPL. PERSONALLEITER/IN NDS HF**  
EIDGENÖSSISCH ANERKANNT

DETAILINFORMATIONEN



**DER ERFOLG EINES UNTERNEHMENS  
LIEGT IN DER SUMME DER ERFOLGE  
SEINER MITARBEITER/INNEN. JÖRG RIEDER**



## Berufsbild

Neue und sich rasch ändernde Herausforderungen prägen unsere Zeit. Die Unternehmen sind einem verschärften Wettbewerb ausgesetzt. HR-Verantwortliche sind gefordert, betriebswirtschaftliche Zielsetzungen und Rahmenbedingungen von Unternehmen und Bedürfnisse der Mitarbeiterinnen optimal aufeinander abzustimmen. Lösungen und Konzepte sind laufend zu hinterfragen und neuen Situationen anzupassen.

Unsere dipl. Personalleiter/innen NDS HF sind Expertinnen und Experten in ihrem Fachbereich und können ihn flexibel konzeptionell und strategisch weiterentwickeln. Sie sind kompetente und gesuchte Ansprechpartner sowohl der Geschäftsleitung wie auch der Mitarbeitenden und bieten professionellen Beratungsservice in allen Belangen des Human Resources Management. Sie sind massgeblich in Projekten involviert und in der Lage, Mediationsaufgaben im Spannungsfeld zwischen dem Unternehmen und den einzelnen Mitarbeitenden zu übernehmen.

## Studienleitung

**Erna Bivetti**

Telefon 043 322 26 77

E-Mail [erna.bivetti@sib.ch](mailto:erna.bivetti@sib.ch)

## Nutzen der Weiterbildung zum/zur dipl. Personalleiter/in NDS HF

Kompakte und praxisnahe Weiterbildung auf hohem Niveau mit eidgenössischer Anerkennung

Erweiterung beruflicher Möglichkeiten

Hoher Stellenwert in Wirtschaft, Bildung und Verwaltung

Gezielte Förderung der Handlungskompetenz

Nutzenorientiertes Prüfungswesen

Steigerung der Wertschöpfungsbeiträge der HR-Funktion

Vermittlung relevanter Fähigkeiten und Fertigkeiten – dank langjähriger Tradition und effizienten Lehrplänen

Unterricht von Lehrpersonen aus der Praxis für die Praxis; abwechslungsreiche didaktische Konzeption

Geprüfte Qualität – zweifache Zertifizierung

Zentrale Lage, exklusive Lernatmosphäre

## Aufnahmebedingungen

Eidg. Fachausweis, eidg. Diplom oder Diplom einer Fachhochschule, Universität oder Höheren Fachschule, zusätzlich mindestens 2 Jahre einschlägige Praxis

## Titel

Dipl. Personalleiter/in NDS HF

## Studiendauer und -zeiten

Der Studiengang dauert zwei Semester und umfasst 32 Seminartage. Der Unterricht findet i.d.R. am Freitag und Samstag ganztags statt.

## Prüfungswesen und Diplomarbeit

Studienbegleitendes Kreditsystem für Studienleistungen, mündliche Abschlussprüfung plus Diplomarbeit

## Studiengeld und Gebühren

Konsultieren Sie bitte das Anmeldeformular

3.....	Management Summary
5.....	Editorial
6.....	Nutzen der Weiterbildung zum/zur
.....	dipl. Personalleiter/in NDS HF am SIB
7.....	Zielgruppe und Zielsetzung
7.....	Lehr- und Lernmethoden
9.....	Aufnahmebedingungen
10 ...	Titel
11 ...	Studienzeiten
12 ...	Studentafel
13 ...	Stoffplan
14 ...	Prüfungswesen und Diplomarbeit
15 ...	Administratives und Organisation
16 ...	Zertifizierungen
17 ...	Weiterbildungs- und Dienstleistungsangebot des SIB
18 ...	Der Sihlhof – vom Lehrabschluss bis zum Dokortitel

# EDITORIAL

## WANDEL IM LERNEN

Lernen zur Zeit der Industriegesellschaft bedeutete, Anweisungen zu befolgen und Handgriffe korrekt auszuführen. Das Wissen um die gesamte Wertschöpfungskette und die Entscheidungen lagen zentralisiert beim Patron einer Unternehmung.

Die Vorzeichen haben sich in der heutigen Zeit grundlegend geändert. Automatisierung, Digitalisierung und Globalisierung bestimmen die Märkte. Ebenso verlagert sich die Arbeit zunehmend auf den Dienstleistungssektor. Neue Berufsfelder tun sich auf und neue Kompetenzen sind gefragt.

Nutzen wir diese Chance. Die reine Spezialisierung wird abgelöst durch ein Denken in Prozessen, dazu gehört das professionelle Ansetzen der Hebel an den Schnittstellen. Dienstleistungsproduktivität entsteht nicht durch Anweisungen, sondern durch selbstverantwortetes, bewusstes Handeln.

Lernen bedeutet, Austauschprozesse in Gang zu bringen, Führungsverantwortung zu übernehmen und das erforderliche Wissen und Können für den Arbeitsprozess bereitzustellen. Insbesondere Personalleiter/innen können ein Katalysator für das Lernen in Organisationen sein. Sie können Bedarf und Bedürfnisse auf einen optimalen Prozess hin abstimmen. Sie sind prädestiniert, die Austauschprozesse in Gang zu bringen und so die Personengemeinschaft mit der Leistungsgemeinschaft zu verbinden.

Mit unserem Studiengang, der sich zum «Klassiker» unter der höheren Bildung im HR-Bereich entwickelt hat, ermöglichen wir Ihnen, Ihre Kompetenzen zu erweitern: Durch das Erkennen von Zusammenhängen und Schnittstellen, durch systematische Kontextualisierung und durch das bewusste Wahrnehmen von Lern- und Führungsprozessen, ermöglichen Sie sich ein neues Selbstverständnis in Ihrer Profession. Durch eine intensive Zusammenarbeit mit den anderen Teilnehmenden erschaffen Sie sich zusätzlich ein Beziehungsnetz, das den Studiengang selbst überdauert.

Wir freuen uns auf gemeinsames Lernen im Wandel.



Dr. Peter Petrin  
Direktor SIB



Erna Bivetti  
Leiterin Nachdiplomstudien HF

# NUTZEN DER WEITERBILDUNG ZUM/ZUR DIPL. PERSONALLEITER/IN NDS HF AM SIB

6

## **Nachdiplomstudien an Höheren Fachschulen (NDS HF) – kompakte und praxisnahe Weiterbildung auf hohem Niveau und mit eidgenössischer Anerkennung**

NDS HF werden durch das BBT Bundesamt für Berufsbildung und Technologie genehmigt bzw. anerkannt. Vor der Anerkennung werden die relevanten sog. Organisationen der Arbeitswelt (i.d.R. Standes- und Wirtschaftsverbände) um Stellungnahmen gebeten. Damit wird sichergestellt, dass NDS HF einem echten Bedürfnis in der Wirtschaft entsprechen. Davon profitieren die Absolventinnen und Absolventen dieser Nachdiplomstudien in hohem Mass.

Mit diesem Nachdiplomstudium HF erwerben Sie auf effektive und effiziente Art und Weise den in Wirtschaft und Verwaltung angesehenen eidgenössisch anerkannten Titel «dipl. Personalleiter/in NDS HF».

## **Mehr berufliche Möglichkeiten**

Unser NDS HF ist eine Weiterbildung, die wegen ihrer inhaltlichen Breite und Tiefe Personalleiter/innen solide für die unterschiedlichsten Unternehmen und Organisationen vorbereitet.

## **Hoher Stellenwert in Wirtschaft, Bildung und Verwaltung**

Das SIB ist ein Pionier in der Aus- und Weiterbildung von Personalverantwortlichen; unsere Schule geniesst bei Absolventinnen und Absolventen wie auch in Wirtschaft und Verwaltung hohes Ansehen. Dies kommt unseren Studierenden zugute. Unsere dipl. Personalleiter/innen NDS HF geniessen breite Anerkennung, Bekanntheit und einen hohen Stellenwert im Arbeitsmarkt.

Der hohe Stellenwert unserer Weiterbildung in Wirtschaft, Bildung und Verwaltung hat sich auch unter führenden Bildungsanbietern herumgesprochen. So bieten die grossen KV-Bildungszentren in Bern, Luzern und Baselland ebenfalls die Weiterbildung «dipl. Personalleiter/in NDS HF» an und zwar in der Konzeption des SIB.

Unsere Bildungskonzeption ist so quasi zum schweizerischen Standard für die Vorbereitung auf anspruchsvolle leitende Positionen im HR-Management geworden.

## **Gezielte Förderung der Handlungskompetenz**

Sie befassen sich in dieser Weiterbildung mit allen für ein zukunftsorientiertes Human Resources Management erforderlichen zentralen Themenbereichen. Der Fokus liegt dabei auf einer praxis- und erlebnisorientierten Erarbeitung und Vermittlung des Lernstoffes. Sie werden so für die gesamtunternehmerischen Zusammenhänge nachhaltig sensibilisiert und erhöhen Ihre Professionalität als Human Resources-Spezialist/in.

## **Nutzenorientiertes Prüfungswesen**

Ihren Kompetenznachweis erbringen Sie während des Studiengangs mittels spezifischer transfer- und nutzenorientierter Leistungen anstelle von konventionellen Prüfungen am Ende des Studiums. Ziel dieses Kreditsystems ist es, Ihre Handlungskompetenz zu prüfen und zu fördern. Mit einer Diplomarbeit haben Sie zudem Gelegenheit, sich mit einem für Ihre Praxis relevanten Thema vertieft auseinanderzusetzen.

## **Am SIB wird gelebt, was gelehrt wird.**

Das SIB finanziert sich ausschliesslich über Studiengebühren. Das gelingt nur, wenn die Studierenden mit dem SIB vollumfänglich zufrieden sind. Dieser Sachverhalt motiviert uns zu Höchstleistungen. Denn wir tun bei der Führung der Schule genau das, was wir unseren Studierenden im Unterricht vermitteln: wirkungs- und kundenorientiert wirtschaften.

## **Aus der Praxis, für die Praxis – am SIB gibt es keine graue Theorie.**

Unsere Dozierenden sind erfahrene Praktiker/innen und qualifizieren sich fachlich wie auch methodisch-didaktisch. Ihr Fokus: der nachhaltige Transfer des Gelernten in die Berufspraxis der Studierenden. So findet Wissen bei Ihnen sicheren Halt.

## **Abwechslungsreiche Lehrmethoden – damit es für Sie spannend bleibt!**

Ein optimal aufgebauter Lehrplan und organische Zeitstrukturen gewähren Ihnen optimalen Lernraum. Konkret bedeutet das: Sie können sich auf ein Lernfeld mit klaren Zielvorgaben konzentrieren und haben dadurch genügend Zeit für die Vertiefung in einer motivierenden Atmosphäre. Die Vielfalt moderner Lehrmethoden (z.B. Workshops, Simulationen, Fallstudien, Praxisforen) bieten Ihnen die Gewähr, dass das Lernen Spass machen wird. Sie erlangen hohe Konzentrationsfähigkeit, gewinnen Vertrauen in die eigenen Kompetenzen und Mut zur Veränderung. Diese Fähigkeiten werden Sie dank unseres Lehrkonzepts als zusätzliche Führungskompetenzen mitnehmen.

## **Qualität – der Studiengang ist zweifach zertifiziert.**

Dieses NDS HF des SIB hat sich zwei Qualitätsprüfungsverfahren unterzogen. Wir tragen stolz das Eduqua-Siegel und haben das eidgenössische Anerkennungsverfahren erfolgreich durchlaufen. Diese Qualität machen wir für unsere Studierenden erlebbar.

## **Zentrale Lage – studieren Sie dort, wo die Zürcher Wirtschaft pulsiert!**

Die Lage mitten in Zürich – 3 Minuten vom HB –, modernste Infrastrukturen und faire Preise erleichtern es unseren Studierenden, ihre hoch gesteckten Studienziele effizient zu erreichen.

Angesprochen sind HR-Fachleute in leitender Funktion und zwar aus allen Branchen, aus der öffentlichen Verwaltung und aus Non-Profit-Organisationen.

Neben einer mehrjährigen HR-Erfahrung bringen Sie Interesse und Freude am unternehmerischen Denken und Handeln mit.

Sie setzen sich aktiv mit den modernen Instrumenten des Personalmanagements und den aktuellen Trends in der Betriebswirtschaft auseinander.

Wir legen Wert auf eine anwendungsorientierte Weiterbildung auf hohem Niveau. Entsprechend den heutigen Anforderungen vermitteln wir nicht nur Fach- und Handlungskompetenz, sondern insbesondere auch Führungs- und Lernkompetenz.

**Die Teilnehmer/innen werden befähigt,**

sich als Personalexpertinnen und -experten weiter zu professionalisieren;

HR-Strategien zu konzipieren und umzusetzen;

als Change-Agent Veränderungsprozesse zu initialisieren und zu begleiten;

Individuen und Teams zu coachen;

die eigene Lernkompetenz sukzessive zu verbessern.

**Die Schulleitung des SIB ist gerne bereit, Sie über Ihre Möglichkeiten zu beraten.**

## LEHR- UND LERNMETHODEN

**Die anwendungsorientierte Weiterbildung verknüpft drei Wege zu einem ganzheitlichen Lernprozess:**

Die praktisch-handwerkliche Fachausbildung vermittelt das theoretische Wissen und die praktischen Instrumente und Techniken.

Die Teilnehmerinnen und Teilnehmer erweitern ihre persönliche und soziale Kompetenz, um auch in spannungsreichen Situationen professionell zu handeln.

Der Erfahrungsaustausch in Gruppen, kollegiale Beratung sowie die Erstellung einer Diplomarbeit dienen der praktischen Umsetzung.



Bei der Selektion der Studierenden werden die Faktoren Ausbildung und Berufserfahrung berücksichtigt. Dabei entscheiden beide Aspekte über die Aufnahme.

## **Fachausweise und Diplome**

Zugelassen sind Inhaber/innen eines eidg. Fachausweises oder eines eidg. Diploms und Absolventinnen und Absolventen von Fachhochschulen, Universitäten oder Höheren Fachschulen.

## **Praxis**

Sie bringen mindestens 2 Jahre qualifizierte Praxis im Bereich Human Resources mit.

Über die Zulassung von Personen mit anderen Voraussetzungen entscheidet abschliessend die Studienleitung.

Nach bestandener Prüfung (Kreditleistungen und mündliche Prüfung) und Diplomarbeit darf folgender eidg. geschützter Titel öffentlich geführt werden

**Dipl. Personalleiterin NDS HF**

**Dipl. Personalleiter NDS HF**

Die eidgenössische Anerkennung dieses Nachdiplomstudiums HF ist in der zweiten Jahreshälfte 2008 erfolgt.

Um das Diplom international verständlich zu machen und die schulische wie auch berufliche Mobilität der Diplominhaberinnen und -inhaber zu gewährleisten, geben wir auch ein «Diploma Supplement» ab, welches die erreichte Qualifikation im European Qualification Framework (EQF) einordnet.

**DIPL. PERSONALLEITERIN NDS HF**  
**DIPL. PERSONALLEITER NDS HF**

Der Studiengang dauert zwei Semester und umfasst 32 Seminartage.

Der Unterricht findet i.d.R. am Freitag und Samstag von 9:00–16:30 Uhr statt.

Von den Studierenden wird erwartet, dass sie für die Vor- und Nachbearbeitung der Seminare genügend Zeit aufwenden.



<b>Thema</b>	<b>Umfang in Tagen</b>
Diversity Management	1
Unternehmensstrategie	3
Management und HR	2.5
Personalcontrolling	1.5
Organisation/Change Management	3
Volkswirtschaft und HRM	1
Projektmanagement	1
Personalmarketing	3
Personalentwicklung	2
Personalentlohnung	1.5
Internationale Personalarbeit	1
Arbeitsrecht und verwandte Rechtsgebiete	3
Sozialpolitik, -partnerschaft, -versicherungen	2
Personalführung/Betriebspsychologie	3
Coaching und Mediation (extern)	2
Gesundheitsmanagement	1
Einführung in die Diplomarbeit und Coaching	0.5
<b>Total</b>	<b>32</b>

Pro Seminartag ist mit rund anderthalb Tagen für die Vor- und Nachbereitung zu rechnen.

Änderungen vorbehalten.

## Diversity Management (1 Tag)

---

## Unternehmensstrategie (3 Tage)

---

Unternehmensphilosophie, -ethik und -politik

---

Unternehmens-/HR-Strategie

---

Unternehmens-/Personalpolitik

---

Management Development

---

## Management und HR (2.5 Tage)

---

Die Unternehmung im Zusammenspiel zwischen Strategie, Struktur und Kultur

---

Die Unternehmung und ihre Interaktion mit dem HRM

---

Wertorientierte Unternehmensführung

---

## Personalcontrolling (1.5 Tage)

---

Gestaltungsansätze des Personalcontrollings

---

Leistungsindikatoren

---

Balanced Scorecard

---

## Organisation/Change Management (3 Tage)

---

Organisatorische Grundlagen und Modelle

---

HR-Prozesse

---

Change Management-Prozess

---

Rolle des HR im Wandlungsprozess

---

## Volkswirtschaft und HRM (1 Tag)

---

Sozialpolitik

---

Konjunktur- und Geldpolitik

---

Arbeitslosigkeit

---

## Projektmanagement (1 Tag)

---

Vorgehensmodell

---

Projektplanung

---

Methoden und Techniken

---

## Personalmarketing (3 Tage)

---

Personalplanung, -beschaffung, -selektion

---

Internes Personalmarketing

---

## Personalentwicklung (2 Tage)

---

Personalentwicklung im gesamtunternehmerischen Kontext

---

Mitarbeiterbeurteilung

---

Förderungs- und Ausbildungskonzepte und -programme

---

## Personalentlohnung (1.5 Tage)

---

Total Reward-Ansatz

---

Renumerationsinstrumente

---

## Internationale Personalarbeit (1 Tag)

---

Entsendungsprozess

---

Entsendungsreglement

---

Expatriate-Verträge

---

## Arbeitsrecht und verwandte Rechtsgebiete (3 Tage)

---

Pflichten des Arbeitgebers

---

Pflichten des Arbeitnehmers

---

Beendigung des Arbeitsverhältnisses

---

Verwandte Rechtsgebiete

---

## Sozialpolitik, -partnerschaft, -versicherungen (2 Tage)

---

Dreisäulenkonzept

---

Sozialversicherungen

---

Grundlagen der Sozialpartnerschaft

---

Bedeutung der Gesamtarbeitsverträge

---

## Personalführung/Betriebspsychologie (3 Tage)

---

Grundlagen der Arbeits- und Betriebspsychologie

---

Führungskonzepte, Teamprozesse

---

Gesprächsführung

---

Konfliktmanagement

---

Assessment Center

---

## Coaching und Mediation (2 Tage)

---

Einsatzmöglichkeiten und Grenzen

---

Coachinggespräche

---

Kommunikationsmanagement

---

## Gesundheitsmanagement (1 Tag)

---

## Einführung in die Diplomarbeit und Coaching (0.5 Tage)

---

Orientierung über die Diplomarbeit

---

Disposition und Planung der Diplomarbeit

---

Änderungen vorbehalten.

## **Kreditsystem**

Im Verlauf Ihrer Weiterbildung erbringen Sie in jedem Fach eine klar definierte nutzenorientierte Leistung, die nebst dem Kompetenznachweis dazu dient, den Transfer in die eigene Praxis und somit Ihre Handlungskompetenz zu fördern. Die Leistungen werden nach vorgängig kommunizierten Kriterien mit Punkten (Credits) bewertet.

## **Mündliche Abschlussprüfung**

Im Fachbereich Personalführung/Betriebspsychologie erfolgt der Leistungsnachweis in Form einer mündlichen Prüfung.

## **Diplomarbeit**

Gegenstand der Diplomarbeit ist die Lösung einer echten Problemstellung aus der Praxis, um eine hohe Praxisnähe und gleichzeitig einen konkreten Nutzen zu erzielen. Die Diplomarbeit ist im Anschluss an die 32 Seminartage innert dreier Monate zu verfassen.



## **Anmeldung**

Legen Sie Ihrer Anmeldung folgende Dokumente bei: Eine Fotokopie des Fachausweises oder des Diploms, eine Bestätigung über Ihre praktische Tätigkeit, ein Passfoto (digital im jpg-Dateiformat auf CD/DVD oder per E-Mail) und das ausgefüllte Anmeldeformular. Die Anmeldung ist definitiv.

## **Durchführung**

Die Teilnehmerzahl ist beschränkt. Anmeldungen werden in der Reihenfolge ihres Eintreffens berücksichtigt. Bei zu geringer Teilnehmerzahl behält sich das SIB vor, den Studiengang zu verschieben oder abzusagen.

Der Unterricht dauert jeweils zwei Semester; im Anschluss daran ist innert dreier Monate die Diplomarbeit einzureichen.

## **Studiengeld und Gebühren**

Die Höhe des Studiengelds und der Gebühren sind im Anmeldeformular festgehalten. Das Studiengeld kann semester- oder monatsweise im Voraus entrichtet werden. KV-Mitglieder kommen in den Genuss einer Ermässigung.

## **Versicherung**

Als Teilnehmer/in sind Sie durch das SIB nicht versichert; sorgen Sie, wo nötig, selbst für Versicherungsschutz.

## **Kündigung**

Eine vorzeitige Kündigung ist auf Ende jedes Semesters möglich. Die Abmeldung erfolgt durch eingeschriebenen Brief, der spätestens 30 Tage vor Semesterschluss im Besitze des SIB sein muss. Bei Austritt während des Semesters ist das Studiengeld für das Semester zu entrichten.

## **Gerichtsstand**

Gerichtsstand und Erfüllungsort für sämtliche Leistungen ist Zürich. Zur Anwendung gelangt das schweizerische Recht.

## **Institutsleitung**

Dr. Peter Petrin, Direktor

## **Studienleitung**

Erna Bivetti,  
Leiterin Nachdiplomstudien HF

## **Studienkonzeption**

Nadine Spothelfer,  
Leiterin Schulentwicklung

## **Studienbetreuung**

Ursula Ingold

## **Kontakt**

SIB  
Schweizerisches Institut  
für Betriebsökonomie  
Lagerstrasse 5  
8021 Zürich  
Telefon 043 322 26 66  
Telefax 043 322 26 51  
E-Mail [info@sib.ch](mailto:info@sib.ch)  
Web [www.sib.ch](http://www.sib.ch)

Um Ihnen optimalen Unterricht zu garantieren, hat sich das SIB einem aufwändigen und strengen Qualitätsprüfungsverfahren unterzogen und erfolgreich durchlaufen. Davon profitieren Sie als Studierende/r in zweifacher Hinsicht: Ihr Unterricht wird garantiert in allen Bereichen auf höchstem Niveau stehen. Und Sie haben eine weitere Gewähr, dass Ihre Ausbildung durch das SIB in der Arbeitswelt akzeptiert wird und Ihre Karriere optimal unterstützt.

## **Eduqua, das schweizerische Qualitätszertifikat für Weiterbildungsinstitutionen**

Das Eduqua-Zertifikat zeichnet eine gute Weiterbildungsinstitution aus. Es trägt dazu bei, die Qualität der Weiterbildungsinstitutionen zu sichern und zu entwickeln und schafft mehr Transparenz für Konsumentinnen und Konsumenten.



## Lehrgänge

- Dipl. Betriebswirtschaftler/in HF (6 Semester, berufsbegleitend)
- Dipl. Marketingmanager/in HF (6 Semester, berufsbegleitend)
- Dipl. Wirtschaftsinformatiker/in HF (6 Semester, berufsbegleitend)
- Dipl. Controller/in NDS HF (2 Semester plus Diplomarbeit, berufsbegleitend)
- Dipl. Leiter/in Finanzen & Dienste NDS HF (3 Semester plus Diplomarbeit, berufsbegleitend)
- Dipl. Personalleiter/in NDS HF (2 Semester plus Diplomarbeit, berufsbegleitend)
- Dipl. Business Engineer NDS HF (2 Semester plus Diplomarbeit, berufsbegleitend)
- Dipl. Qualitätsmanager/in NDS HF (2 Semester plus Diplomarbeit, berufsbegleitend)
- Dipl. Schulverwaltungsleiter/in SIB/VPZS (3 Semester, berufsbegleitend)
- Cert. Digital Marketing Expert SIB (11 Kurstage, berufsbegleitend)
- Cert. Innovation Manager SIB (5 Kurstage, berufsbegleitend)
- Management-Diplom SIB (20 Tage während 9 Monaten)

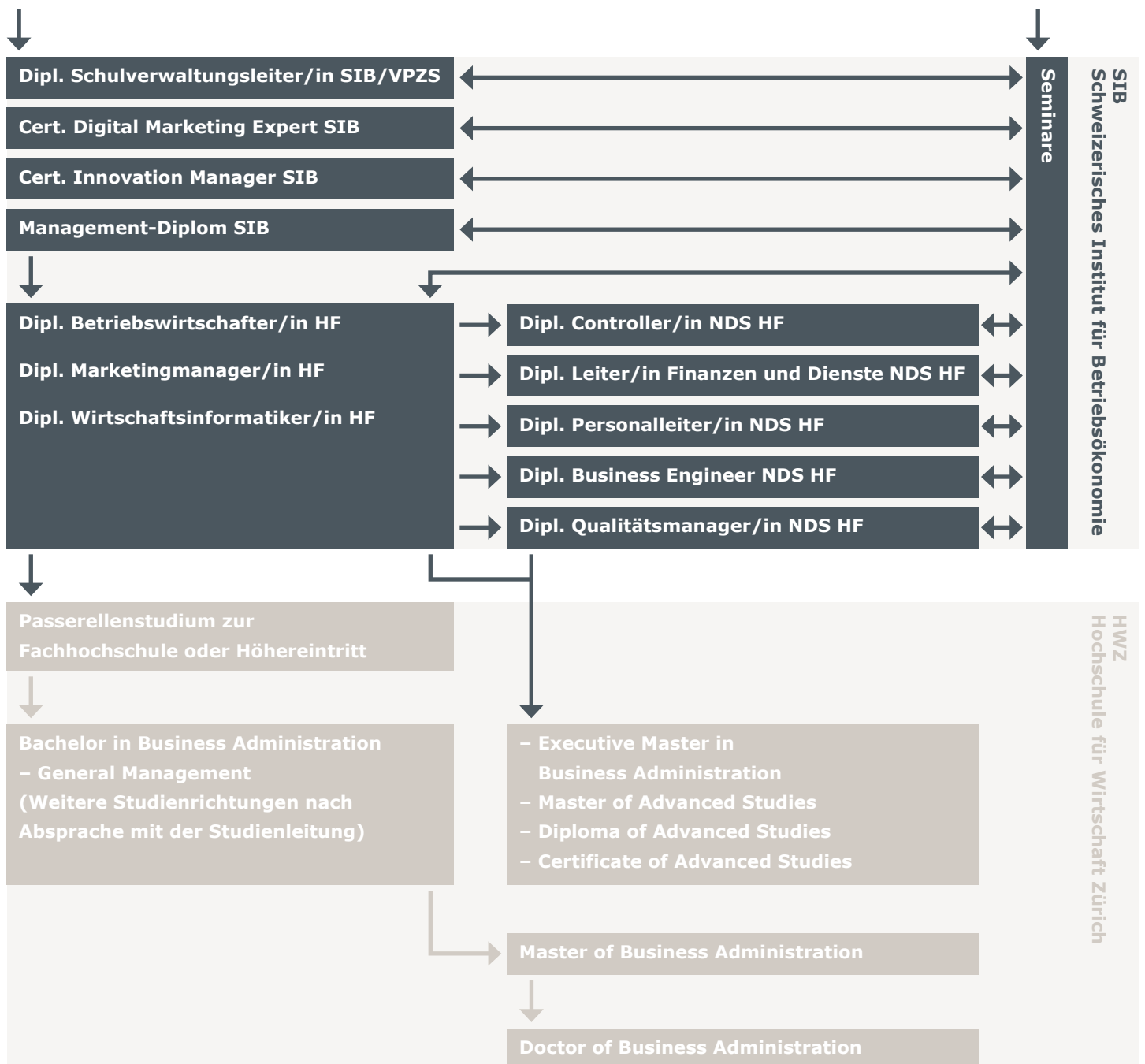
## Seminare

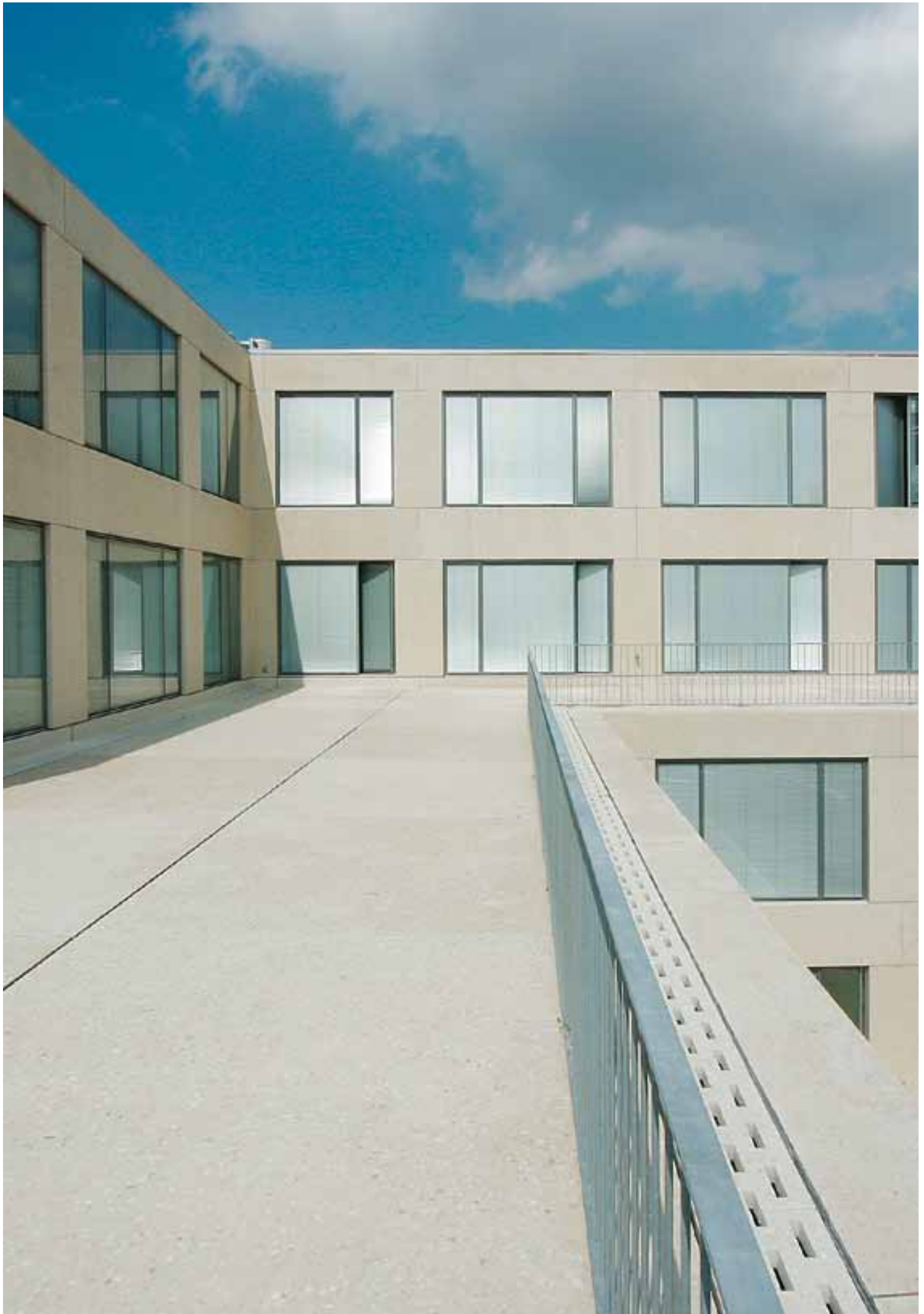
Vielfältiges Angebot an ein- und mehrtägigen Seminaren zu Themen aus Leadership und Management

Weitere Informationen finden Sie unter [www.sib.ch](http://www.sib.ch)

# DER SIHLHOF – VOM LEHRABSCHLUSS BIS ZUM DOKTORTITEL

Das SIB Schweizerisches Institut für Betriebsökonomie und die HWZ Hochschule für Wirtschaft Zürich (Teil der Zürcher Fachhochschule) sind Schwesterinstitute unter einem Dach. Zwischen beiden Instituten hat sich eine fein abgestimmte Zusammenarbeit entwickelt. Das eröffnet Ihnen eine einzigartige Lernwelt mit vielfältigen An- und Abschlüssen.





DIE SCHWEIZER  
KADERSCHMIEDE

Lagerstrasse 5  
8021 Zürich  
T 043 322 26 66  
F 043 322 26 51  
info@sib.ch  
www.sib.ch

